

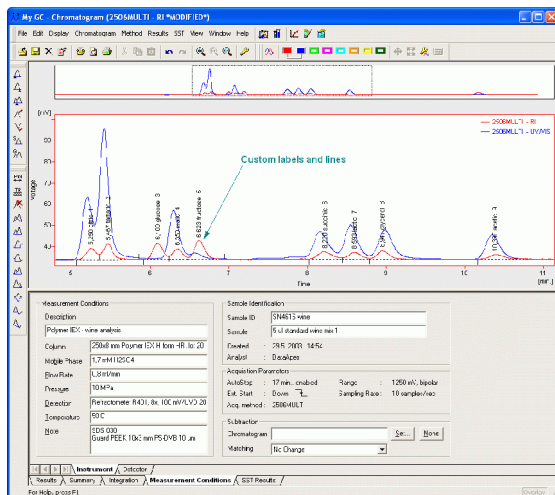
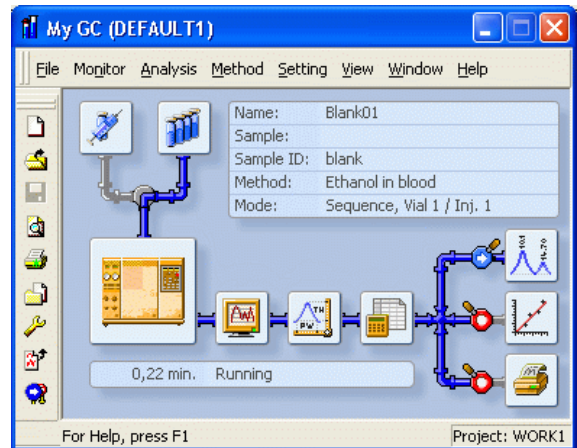
## Chromatographie-Datensystem Clarity

Datenaufnahme- Auswerte- und Steuerungssoftware für GC und HPCL.

Einfache und intuitive Bedienung unter WINDOWS. Entspricht Richtlinien GLP und 21 CFR Teil 11.

Datenerfassung und -bearbeitung in bis zu 4 voneinander unabhängigen HPLC- oder GC Anlagen. Jede Anlage kann bis zu 4 miteinander gekoppelte Detektoren haben. Neben der Erfassung auf diesen bis zu 16 Kanälen sind auch diverse Steuermöglichkeiten gegeben, zum Beispiel HPLC-Pumpensteuerung, Programmierung von Autosamplern von der Software aus und GC Ofensteuerung. Alle Optionen sind gegen Aufpreis erhältlich. Die Software ist bewusst herstellerunabhängig gehalten, so dass sie für beinahe jede HPLC oder GC geeignet ist.

Klare und übersichtliche Darstellung der Chromatogramme und aller zugehörigen Parameter. Durch das "Karteikarten"-Format haben Sie alle Fenster immer im Blick. Eine Vorschaufunktion erleichtert das Auffinden von Chromatogrammen.



Einfache Nachbearbeitung von Chromatogrammen mit Hilfe entsprechender Werkzeuge. Darstellungsarten: Einzeldarstellung, Überlagerung, 3D-Darstellung, Ausschnittvergrößerungen und mathematische Operationen...

Umfangreiche Kalibrierfunktionen: Normalisierung, externer und interner Standard, Referenzpeak-Methode. Grafische Darstellung der Kalibriergeraden oder -kurven und Anzeige des jeweils errechneten Korrelationsfaktors.

Über die Time-table Funktion können Sie für beliebige Zeitabschnitte eines Chromatogramms bestimmte Methoden für die Peakerkennung und Gruppierung festlegen.

Umfangreiche Reportfunktionen für den Ausdruck (z.B. über Copy- und Paste in Grafikprogramme) und den Export von Chromatogrammen und Ergebnissen (z.B. ganze Tabelle in Excel oder automatisierter Export in verschiedenen Text-Formaten).

Die Software entspricht allen rechtlichen Anforderungen der Pharmazeutischen Industrie:

Zugang durch Passwortschutz auf drei Ebenen: User, Supervisor, Administrator. Log File: Jeder Schritt vom Einschalten des Systems bis zum Ausschalten wird dokumentiert.

Netzwerkfähig: Speichern Sie die Rohdaten von allen Stationen auf einem zentralen Server und bearbeiten Sie die Chromatogramme mit Hilfe der Editierstation (Option) an einem beliebigen anderen Computer.

Digitalausgänge (TTL) für externe Steuerfunktionen (START, STOP, AUTO ZERO, Schalten von Motorventilen etc.).

Für Universitäten und Anwendungen, bei der eine Validierung sowie Passwortschutz nicht erforderlich sind, gibt es die vereinfachte und kostengünstige Version Clarity lite.